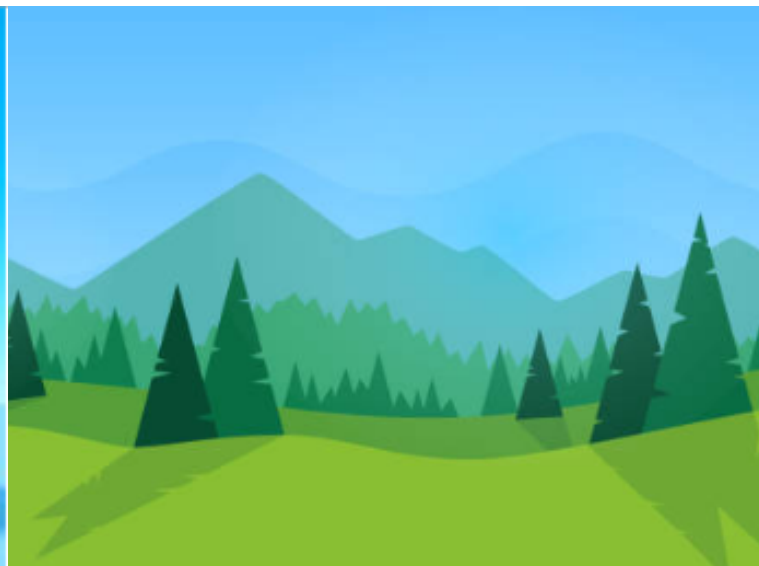




Lettre
d'information
Février 2026

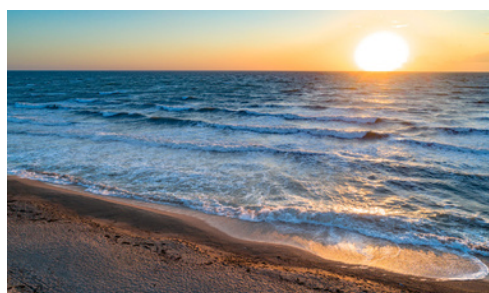
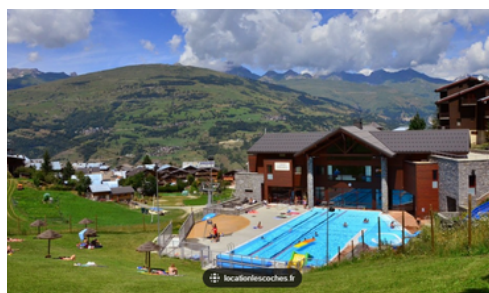


NEWSLETTER FÉVRIER 2026

CENTRES DE VACANCES

Il est temps de réfléchir à votre destination pour les vacances d'été !
Mer, Océan, Montagne ?

faites votre choix avec nos différents centres de vacances et inscrivez vous **sous Espace Collab' / Perso CSE * jusqu'au 21 février 2026 inclus**



[ACCÉDER A L'ESPACE
CENTRES DE VACANCES](#)

*pour les personnes absentes ou en congés, inscription par mail

LE POULDU

Dans le sud du Finistère, le Village de Ker-Ar-Mor est situé au Pouldu sur la commune de Clohars-Carnoët, au cœur de la petite station balnéaire tournée vers l'océan. Son patrimoine très riche, ses paysages divers et sa gastronomie sont reconnus comme les qualités de La Bretagne.

Centre ouvert du 14/02 au 01/11



BALARUC LES BAINS

Au bord de l'étang de Thau, à 7 kms de Sète, Balaruc-les-Bains est une station balnéaire et thermale au climat ensoleillé et aux eaux réputées du Languedoc Roussillon. Lo Solehau, proche du centre-ville, des pistes cyclables et de la plage, conjugue douceur de vivre et bien-être, au cœur de régions riches en excursions, du Languedoc au Parc Naturel Régional de Camargue.

centre ouvert du 29/03 au 01/10/26





ÎLE DE RÉ

Le Village Océanique est un domaine de 11 hectares boisés et fleuris à 3 kms de la plage du Bois-Plage-en-Ré, à 4 kms des commerces du bourg et à proximité des pistes cyclables.

Bois Plage, ancien bourg vigneron très étendu, se distingue par ses longues plages de sable fin bordées de dunes et abrite le seul moulin de l'île à avoir conservé ses ailes.

Centre ouvert du 05/04 au 01/11/26

MONTCHAVIN

Amateurs de sensations, vous vous ressourcerez en profitant de la fraîcheur des eaux vives (Rafting, canyoning, hydrospeed), vous réaliserez peut-être un rêve d'enfant par un envol en parapente ou deltaplane, vous vous déplacerez d'arbre en arbre loin du sol à travers l'espace de l'accrobranche...

Centre ouvert du 05/07 au 23/08/26





METABIEF

- Terrain de tennis (dans la copropriété),
- Piscine (dans la copropriété),
- Randonnées pédestres
- Sentiers à thèmes pour vous familiariser avec l'histoire, la faune, la flore du Haut-Doubs,
- VTT : 170 kms de sentiers entretenus au départ de différents villages,
- Spéléologie, randonnée aquatique et canyoning , via ferrata, escalade,
- Ainsi que de nombreuses animations à découvrir pour petits et grands plus particulièrement durant les vacances scolaires.

Appartement disponible toute l'année

MALBUISSON

En plus des randonnées, vous pouvez visiter quelques curiosités du patrimoine savoyard comme :

- Le musée de la nature ou la tannerie de Sééz.
- Le jardin alpin du Petit Saint Bernard.
- La petite ville piétonne de Mouthiers et sa cathédrale.
- L'église baroque et les quartiers historiques de Bourg Saint Maurice. Le merveilleux site du Cornet de Roseland.
- L'Italie et son magnifique marché d'Aoste.

Appartement disponible toute l'année



SIX-FOURS

Mettre le cap sur les sommets, suivre les sentiers sous-marins,
Prendre le large entre terre et mer, vigne et mer, île et presqu'île,
Communier avec la nature au cœur des marais salins,
Le camping "Mer et Montagne" de Six-fours les plages vous ouvre les portes de ce coin de Sud, entre Hyères et Toulon.

LEON

A 6 km de l'Océan Atlantique, piégé dans une forêt de pins sublime et unique, vous trouverez un petit diamant de 70 hectares : Les Villages sous les Pins !

Immense et pourtant réputé pour son ambiance chaleureuse et conviviale, ce cocon vous propose des bungalows de 4 ou 6 personnes





NOUS CONTACTER :

Par mail : comite.social.economique@ca-franchecomte.fr

Par tél : 03.81.84.87.19

Site web : www.cecafc.com

REJOIGNEZ NOUS SUR INSTAGRAM :

Les informations importantes de votre CSE

Des jeux et des cadeaux à gagner

Des photos et stories

